



ข่าวพยากรณ์อากาศประจำวัน

ศูนย์อุตุนิยมวิทยาภาคตะวันออกเฉียงเหนือตอนล่าง กรมอุตุนิยมวิทยา กระทรวงดิจิทัลเพื่อเศรษฐกิจและสังคม
 อำเภอเมือง จังหวัดอุบลราชธานี โทร.045-244189 โทรสาร 045-244200
<http://www.ubonmet.tmd.go.th> e-mail: forecast_ubon@metnet.tmd.go.th

วิสัยทัศน์ “เป็นองค์กรที่ก้าวล้ำทันสมัย ให้บริการด้านอุตุนิยมวิทยาและแผ่นดินไหว ที่เชื่อถือได้ในระดับภาคในปี พ.ศ. 2561”

พยากรณ์อากาศประจำวัน สุกรี ที่ 1 เดือน กันยายน พ.ศ. 2560

สภาวะอากาศทั่วไปเมื่อเวลา 04.00 น. วันนี้

ลักษณะอากาศทั่วไป พยากรณ์อากาศ 24 ชั่วโมงข้างหน้า บริเวณภาคตะวันออกเฉียงเหนือตอนล่างมีฝนฟ้าคะนองร้อยละ 40-60 ของพื้นที่
ลักษณะสำคัญทางอุตุนิยมวิทยา ร่องมรสุมพาดผ่านประเทศไทยตอนบน ประกอบกับมรสุมตะวันตกเฉียงใต้ที่พัดปกคลุมทะเลอันดามันและประเทศไทยมีกำลังอ่อน ลักษณะเช่นนี้ทำให้บริเวณภาคตะวันออกเฉียงเหนือตอนล่างมีฝนฟ้าคะนองเกิดขึ้นได้ในระยะนี้
 อนึ่ง พายุดีเปรสชันบริเวณทะเลจีนใต้ตอนบนจะทวีกำลังแรงขึ้นเป็นพายุโซนร้อนต่อไป คาดว่าพายุนี้จะเคลื่อนขึ้นฝั่งบริเวณเกาะฮ่องกงและประเทศจีนตอนใต้ในวันที่ 3-4 ก.ย.60 นี้ สำหรับผู้ที่จะเดินทางไปบริเวณดังกล่าวควรตรวจสอบสภาพอากาศก่อนออกเดินทางด้วย โดยพายุนี้ไม่มีผลกระทบต่อประเทศไทย

พยากรณ์อากาศตั้งแต่เวลา 06.00 น. วันนี้ ถึงเวลา 06.00 น. วันพรุ่งนี้

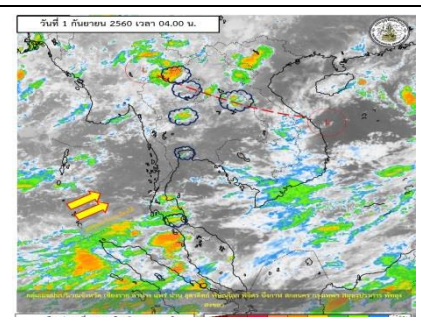
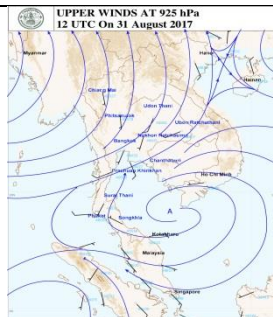
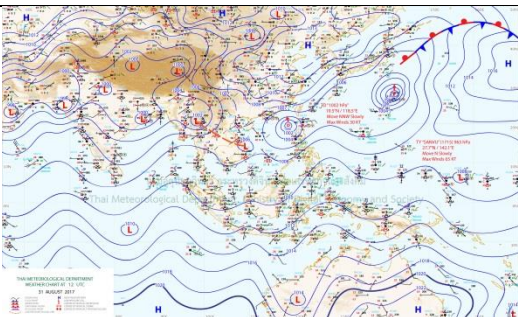
ภาคตะวันออกเฉียงเหนือตอนล่าง

มีฝนฟ้าคะนอง ร้อยละ 40-60 ของพื้นที่ อุณหภูมิต่ำสุด 23-25 องศาเซลเซียส อุณหภูมิสูงสุด 32-34 องศาเซลเซียส ลมตะวันตกเฉียงใต้ ความเร็ว 10-25 กม./ชม.

แผนที่อากาศเวลา 19.00 น.

ลมระดับ 600 เมตร เวลา 19.00 น.

ภาพถ่ายดาวเทียม เวลา 04.00 น.



พยากรณ์อากาศตั้งแต่เวลา 06.00 น. วันนี้ ถึงเวลา 06.00 น. วันพรุ่งนี้

พยากรณ์อากาศบริเวณจังหวัดร้อยเอ็ด

ลักษณะอากาศ มีฝนฟ้าคะนอง ร้อยละ 60 ของพื้นที่
ลมผิวพื้น ลมตะวันตกเฉียงใต้ ความเร็ว 10-25 กม./ชม.
คาดว่า อุณหภูมิสูงสุดบ่ายวันนี้ ประมาณ 33 องศาเซลเซียส อุณหภูมิต่ำสุดเช้าพรุ่งนี้ ประมาณ 25 องศาเซลเซียส



เกณฑ์ปริมาณน้ำฝน (มม.)					เกณฑ์อุณหภูมิต่ำสุด (°ซ)			เกณฑ์อุณหภูมิสูงสุด (°ซ)	
ฝนวัดไม่ได้	ฝนเล็กน้อย	ฝนปานกลาง	ฝนหนัก	ฝนหนักมาก	อากาศเย็น	อากาศหนาว	อากาศหนาวจัด	อากาศร้อน	อากาศร้อนจัด
<0.1	0.1-10.0	10.1-35.0	35.1-90.0	>90.0	23.0-16.0	15.9-8.0	<8.0	35.0-39.9	>39.9
เกณฑ์การกระจายของฝน (พื้นที่มีฝนตก)					เกณฑ์พายุหมุนเขตร้อน (ความเร็วลมสูงสุดใกล้ศูนย์กลาง)				
ฝนบางพื้นที่	ฝนเป็นแห่งๆ	ฝนกระจาย	ฝนเกือบทั่วไป	ฝนทั่วไป	พายุดีเปรสชัน		พายุโซนร้อน		พายุไต้ฝุ่น
<20%	20-40%	40-60%	60-80%	>80%	<63 กม./ชม.		63-117 กม./ชม.		118 กม./ชม. ขึ้นไป

นางจงกลณี มาลีรัตน์ /นอต.ชก.

ว่าที่ร้อยตรีระนงสิทธิ์ เอี่ยมอนันชัย

เวรพยากรณ์อากาศ

ผู้อำนวยการ

ส่วนพยากรณ์อากาศ

ศูนย์อุตุนิยมวิทยาภาคตะวันออกเฉียงเหนือตอนล่าง