



ข่าวพยากรณ์อากาศประจำวัน

ศูนย์อุตุนิยมวิทยาภาคตะวันออกเฉียงเหนือตอนล่าง กรมอุตุนิยมวิทยา กระทรวงดิจิทัลเพื่อเศรษฐกิจและสังคม
อำเภอเมือง จังหวัดอุบลราชธานี โทร.045-244189 โทรสาร 045-244200
<http://www.ubonmet.tmd.go.th> e-mail: forecast_ubon@metnet.tmd.go.th

วิสัยทัศน์ “เป็นองค์กรที่ก้าวล้ำทันสมัย ให้บริการด้านอุตุนิยมวิทยาและแผ่นดินไหว ที่เชื่อถือได้ในระดับภาคในปี พ.ศ. 2561”

พยากรณ์อากาศประจำวัน สุกรี ที่ 22 เดือน ธันวาคม พ.ศ. 2560

สภาวะอากาศทั่วไปเมื่อเวลา 04.00 น. วันนี้

ลักษณะอากาศทั่วไป พยากรณ์อากาศ 24 ชั่วโมงข้างหน้า บริเวณภาคตะวันออกเฉียงเหนือตอนล่างมีอุณหภูมิจะสูงขึ้นเล็กน้อย แต่ยังคงมีอากาศหนาวเย็นต่อเนื่องกับมีลมแรง จึงขอให้ประชาชนดูแลสุขภาพเนื่องจากอากาศที่หนาวเย็นและระมัดระวังอัคคีภัยที่อาจเกิดขึ้นได้เนื่องจากมีอากาศแห้งและมีลมพัดแรงในระยะนี้ไว้ด้วย

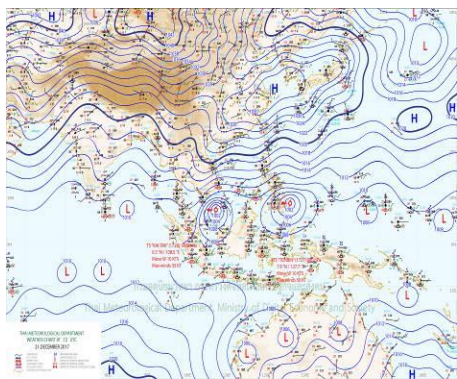
ลักษณะสำคัญทางอุตุนิยมวิทยา บริเวณความกดอากาศสูงหรือมวลอากาศเย็นกำลังแรงจากประเทศจีนที่ปกคลุมภาคตะวันออกเฉียงเหนือของประเทศไทยและทะเลจีนใต้เริ่มมีกำลังอ่อนลง ลักษณะเช่นนี้จะทำให้บริเวณภาคตะวันออกเฉียงเหนือตอนล่างอุณหภูมิจะสูงขึ้นเล็กน้อย แต่ยังคงมีอากาศหนาวเย็นต่อเนื่องกับมีลมแรง

พยากรณ์อากาศตั้งแต่เวลา 06.00 น. วันนี้ ถึงเวลา 06.00 น. วันพรุ่งนี้

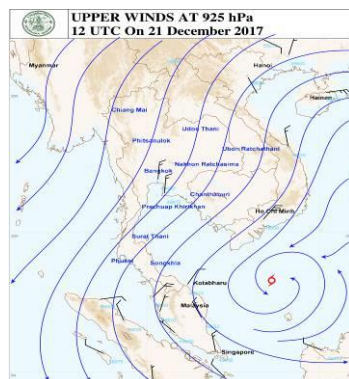
ภาคตะวันออกเฉียงเหนือตอนล่าง

อากาศหนาวกับมีลมแรง และอุณหภูมิจะสูงขึ้นเล็กน้อย อุณหภูมิต่ำสุด 11-15 องศาเซลเซียส อุณหภูมิสูงสุด 26-29 องศาเซลเซียส ลมตะวันออกเฉียงเหนือ ความเร็ว 15-35 กม./ชม.

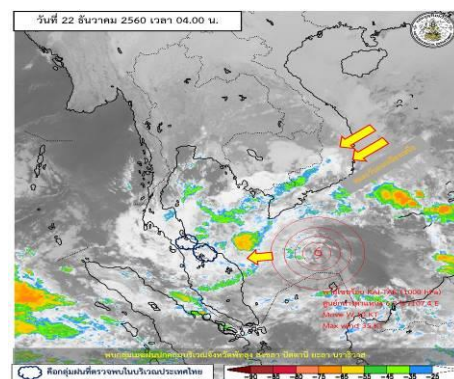
แผนที่อากาศเวลา 19.00 น.



ลมระดับ 600 เมตร เวลา 19.00 น.



ภาพถ่ายดาวเทียม เวลา 04.00 น.



พยากรณ์อากาศตั้งแต่เวลา 06.00 น. วันนี้ ถึงเวลา 06.00 น. วันพรุ่งนี้

พยากรณ์อากาศบริเวณจังหวัดร้อยเอ็ด

ลักษณะอากาศ อากาศหนาวกับมีลมแรง และอุณหภูมิจะสูงขึ้นเล็กน้อย

ลมผิวพื้น ลมตะวันออกเฉียงเหนือ ความเร็ว 15-35 กม./ชม.

คาดว่า อุณหภูมิสูงสุดบ่ายวันนี้ ประมาณ 27 องศาเซลเซียส อุณหภูมิต่ำสุดเช้าพรุ่งนี้ ประมาณ 13 องศาเซลเซียส

เกณฑ์ปริมาณน้ำฝน (มม.)

เกณฑ์อุณหภูมิต่ำสุด (°ซ)

เกณฑ์อุณหภูมิสูงสุด (°ซ)

ฝนวัดไม่ได้	ฝนเล็กน้อย	ฝนปานกลาง	ฝนหนัก	ฝนหนักมาก	อากาศเย็น	อากาศหนาว	อากาศหนาวจัด	อากาศร้อน	อากาศร้อนจัด
<0.1	0.1-10.0	10.1-35.0	35.1-90.0	>90.0	23.0-16.0	15.9-8.0	<8.0	35.0-39.9	>39.9
เกณฑ์การกระจายของฝน (พื้นที่มีฝนตก)					เกณฑ์พายุหมุนเขตร้อน (ความเร็วลมสูงสุดใกล้ศูนย์กลาง)				
ฝนบางพื้นที่	ฝนเป็นแห่งๆ	ฝนกระจาย	ฝนเกือบทั่วไป	ฝนทั่วไป	พายุดีเปรสชัน		พายุโซนร้อน		พายุไต้ฝุ่น
<20%	20-40%	40-60%	60-80%	>80%	<63 กม./ชม.		63-117 กม./ชม.		118 กม./ชม. ขึ้นไป

นางวาสนา จันตียืน /นักอุตุนิยมวิทยาชำนาญการ

เวรพยากรณ์อากาศ

นายวรศักดิ์ สำเร็จ

ผู้อำนวยการส่วนเฝ้าระวังสภาวะอากาศ รักษาราชการแทน
ผู้อำนวยการศูนย์อุตุนิยมวิทยาภาคตะวันออกเฉียงเหนือตอนล่าง