

ข่าวพยากรณ์อากาศประจำวัน



ศูนย์อุตุนิยมวิทยาภาคตะวันออกเฉียงเหนือตอนล่าง กรมอุตุนิยมวิทยา กระทรวงดิจิทัลเพื่อเศรษฐกิจและสังคม
 อำเภอเมือง จังหวัดอุบลราชธานี โทร.045-244189 โทรสาร 045-244200
<http://www.ubonmet.tmd.go.th> e-mail: forecast_ubon@metnet.tmd.go.th

วิสัยทัศน์ “เป็นองค์กรที่ก้าวล้ำทันสมัย ให้บริการด้านอุตุนิยมวิทยาและแผ่นดินไหว ที่เชื่อถือได้ในระดับภาคในปี พ.ศ. 2561”

พยากรณ์อากาศประจำวัน อังคาร ที่ 29 เดือน สิงหาคม พ.ศ. 2560

สภาวะอากาศทั่วไปเมื่อเวลา 07.00 น. วันนี้

ลักษณะอากาศทั่วไป พยากรณ์อากาศ 24 ชั่วโมงข้างหน้า บริเวณภาคตะวันออกเฉียงเหนือตอนล่างยังคงมีฝนตกชุก และมีฝนตกหนักบางพื้นที่ จึงขอให้ประชาชนที่อาศัยในที่ราบลุ่ม ที่ลาดเชิงเขาหรือวังอันตรายจากฝนตกหนักและฝนที่ตกสะสมอาจเกิดน้ำท่วมฉับพลันและน้ำป่าไหลหลากไว้ด้วย

ลักษณะสำคัญทางอุตุนิยมวิทยา ร่องมรสุมพาดผ่านภาคเหนือ และภาคตะวันออกเฉียงเหนือตอนบน ประกอบกับมรสุมตะวันตกเฉียงใต้ที่พัดปกคลุมทะเลอันดามันและประเทศไทยมีกำลังค่อนข้างแรง ลักษณะเช่นนี้จะทำให้บริเวณภาคตะวันออกเฉียงเหนือตอนล่างยังคงมีฝนตกชุก และมีฝนตกหนักบางแห่งในระยะนี้

พยากรณ์อากาศตั้งแต่เวลา 12.00 น. วันนี้ ถึงเวลา 12.00 น. วันพรุ่งนี้

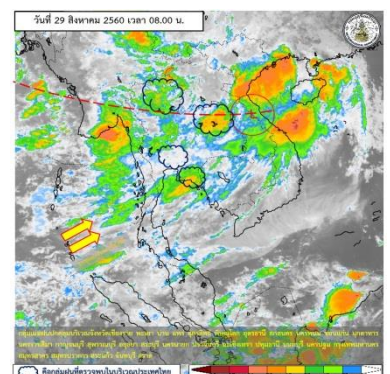
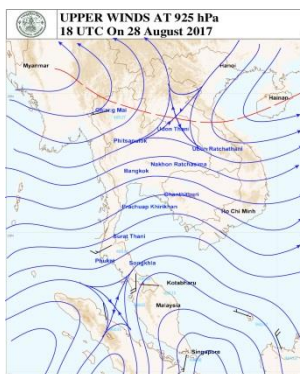
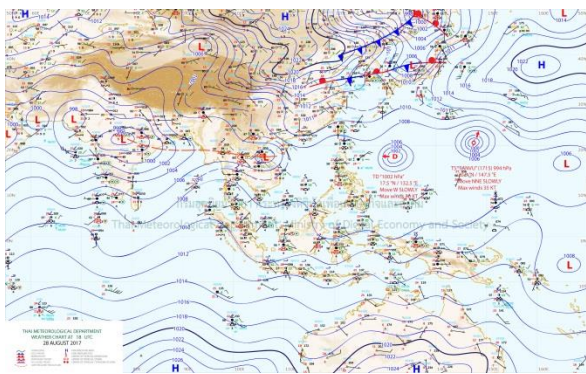
ภาคตะวันออกเฉียงเหนือตอนล่าง

มีฝนฟ้าคะนอง ร้อยละ 70 ของพื้นที่และมีฝนตกหนักบางแห่ง อุณหภูมิต่ำสุด 22-24 องศาเซลเซียส อุณหภูมิสูงสุด 30-32 องศาเซลเซียส ลมตะวันตกเฉียงใต้ ความเร็ว 10-30 กม./ชม.

แผนที่อากาศเวลา 01.00 น.

ลมระดับ 600 เมตร เวลา 01.00 น.

ภาพถ่ายดาวเทียม เวลา 08.00 น.



พยากรณ์อากาศตั้งแต่เวลา 12.00 น. วันนี้ ถึงเวลา 12.00 น. วันพรุ่งนี้

พยากรณ์อากาศบริเวณจังหวัดร้อยเอ็ด

ลักษณะอากาศ มีฝนฟ้าคะนอง ร้อยละ 70 ของพื้นที่และมีฝนตกหนักบางแห่ง

ลมผิวพื้น ลมตะวันตกเฉียงใต้ ความเร็ว 10-30 กม./ชม.

คาดว่า อุณหภูมิสูงสุดบ่ายวันนี้ ประมาณ 31 องศาเซลเซียส อุณหภูมิต่ำสุดเช้าพรุ่งนี้ ประมาณ 24 องศาเซลเซียส



เกณฑ์ปริมาณน้ำฝน (มม.)					เกณฑ์อุณหภูมิต่ำสุด (°ซ)			เกณฑ์อุณหภูมิสูงสุด (°ซ)	
ฝนวัดไม่ได้	ฝนเล็กน้อย	ฝนปานกลาง	ฝนหนัก	ฝนหนักมาก	อากาศเย็น	อากาศหนาว	อากาศหนาวจัด	อากาศร้อน	อากาศร้อนจัด
<0.1	0.1-10.0	10.1-35.0	35.1-90.0	>90.0	23.0-16.0	15.9-8.0	<8.0	35.0-39.9	>39.9
เกณฑ์การกระจายของฝน (พื้นที่มีฝนตก)					เกณฑ์พายุหมุนเขตร้อน (ความเร็วลมสูงสุดใกล้ศูนย์กลาง)				
ฝนบางพื้นที่	ฝนเป็นแห่งๆ	ฝนกระจาย	ฝนเกือบทั่วไป	ฝนทั่วไป	พายุดีเปรสชัน		พายุโซนร้อน		พายุไต้ฝุ่น
<20%	20-40%	40-60%	60-80%	>80%	<63 กม./ชม.		63-117 กม./ชม.		118 กม./ชม. ขึ้นไป

นายเรวัต โตกพุดซา / นอต.ชก.

ว่าที่ร้อยตรีระพีธี เอี่ยมอนันชัย

เวรพยากรณ์อากาศ

ผู้อำนวยการ

ส่วนพยากรณ์อากาศ

ศูนย์อุตุนิยมวิทยาภาคตะวันออกเฉียงเหนือตอนล่าง